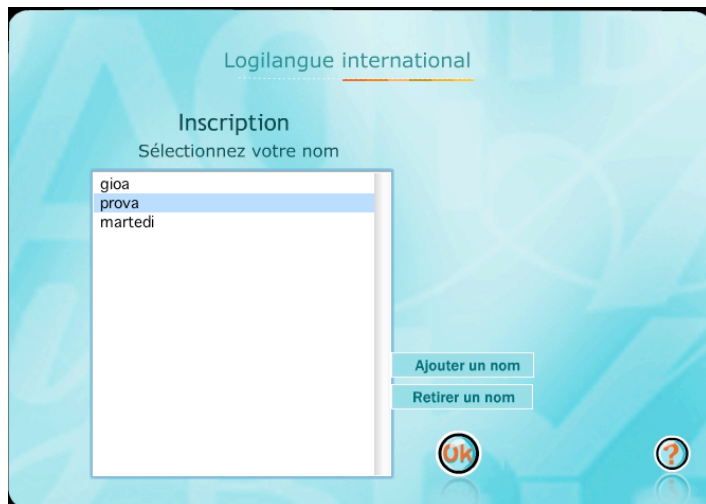


COMMENT UTILISER Des mots, des verbes et des phrases



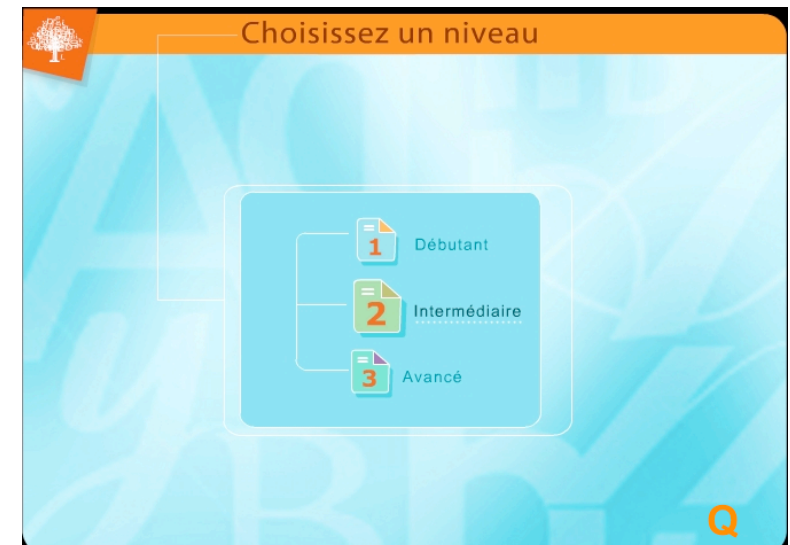
Choisir le mode : Cliquez sur le bouton **Apprendre** pour le mode où vous avez le plus d'aide; cliquez sur le bouton **S'exercer** pour le mode plus difficile.



Vous inscrire : Si votre nom ne se trouve pas déjà dans la liste de la fenêtre qui apparaîtra en premier, cliquez sur le bouton **Ajouter un nom**, puis tapez votre prénom ou votre nom de famille ou un pseudonyme. ATTENTION: ne tapez qu'un seul mot. Enfin, cliquez sur le bouton **OK**. Si vous êtes déjà inscrit, vous n'avez qu'à sélectionner votre nom, puis cliquer sur le bouton **OK**.

Choisir le niveau:

Cliquez sur le bouton correspondant au niveau qui vous convient.



Commencer la dictée :

Cliquez sur le bouton **Sélectionnez une catégorie** et faites votre choix.



Après avoir choisi une catégorie, vous verrez apparaître un nouveau bouton à droite de la fenêtre. Cliquez sur ce bouton et choisissez, dans le menu déroulant, la liste des mots et expressions que vous désirez travailler. Cliquez ensuite sur le **bonhomme-parleur** pour entendre un premier mot ou une première expression; à ce moment, vous verrez s'afficher autant de boîtes qu'il y a de lettres dans ce que vous devez écrire. Pour réentendre ce qui vous est dicté, vous n'avez qu'à cliquer de nouveau sur ce bouton.



épellation

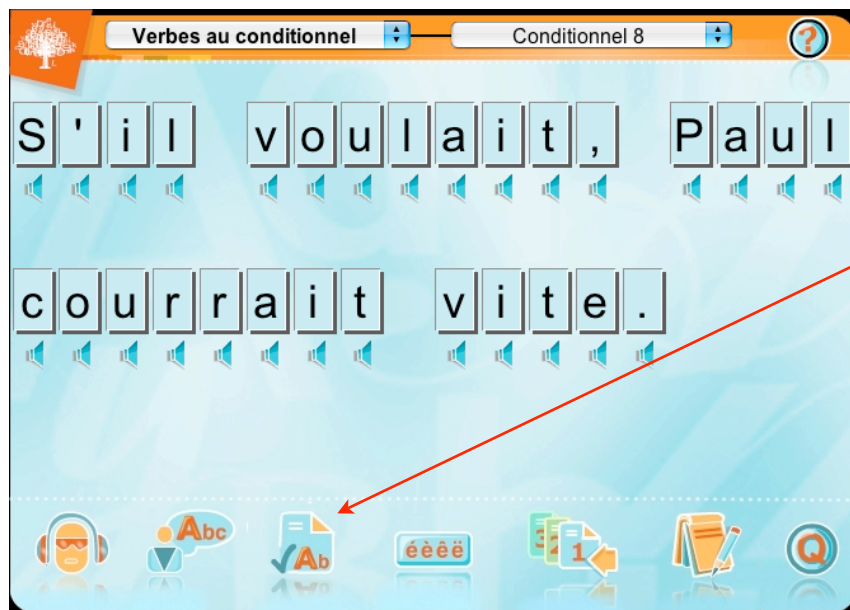


s t a n d a r d

Si ce changement de clavier vous incommode, cliquez sur le bouton qui se trouve au bas de la fenêtre de jeu pour faire apparaître un clavier virtuel des lettres accentuées.

Taper ce qui vous est dicté :

Automatiquement, le curseur se place dans le premier carré et, dès que vous avez tapé une lettre, il saute dans le carré suivant. Attention, vous devez séparer les mots en appuyant sur la barre d'espacement. Pour vous déplacer d'une case à l'autre, utilisez les flèches du clavier.



Faire vérifier votre travail :

cliquez sur l'icône retour de chariot ou enfoncez une fois la touche de teinter en **rouge** tous les carrés dans lesquels il y a une erreur. En plus, il corrigera pour vous les accents manquants ou erronés; il déplacera le groupe de lettres avant lequel il fallait taper un doublet de consonnes ou une autre lettre muette. Ces carrés dans lesquels c'est l'ordinateur qui tape les corrections apparaissent en vert.

Corriger vos erreurs :

Après la vérification, le curseur se place automatiquement dans le carré de la première erreur. Pour placer le curseur dans le carré de votre choix, utilisez soit la souris, soit les flèches du clavier. Quand vous avez fait vos corrections, demandez une nouvelle vérification.



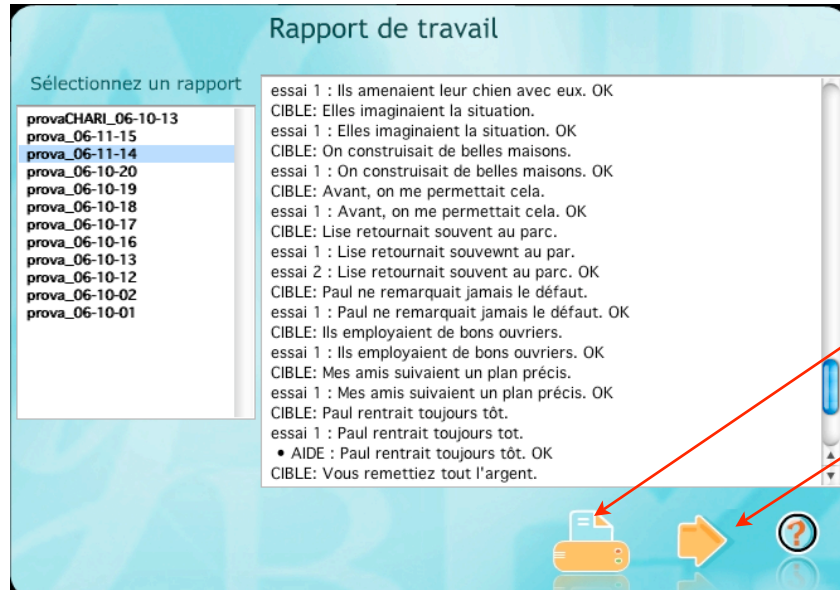
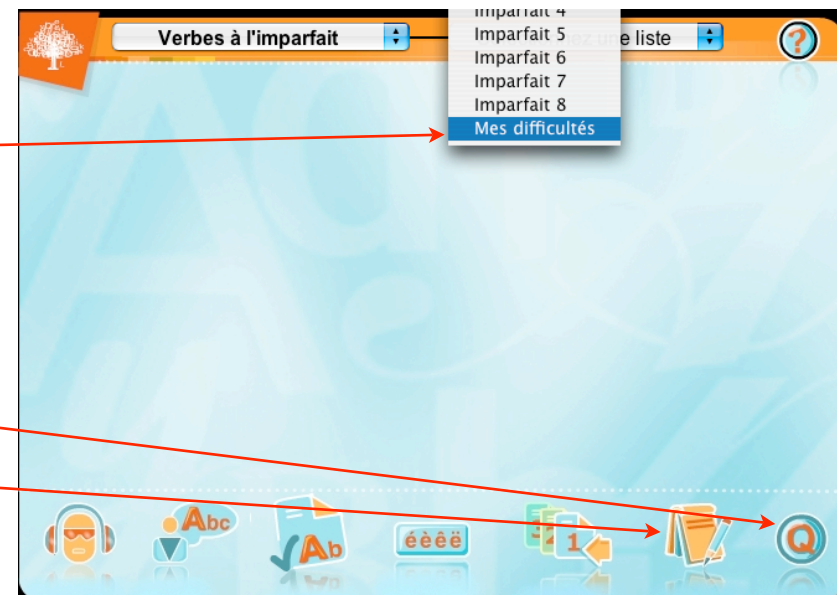
Travailler vos difficultés :

Pour retravailler les mots que vous n'avez pas correctement orthographiés du premier coup, choisissez l'entrée Mes difficultés dans le menu déroulant **Choisissez une liste**.

Quitter le logiciel :

cliquez sur l'icône **Q**. À ce moment, l'ordinateur conserve le fichier reproduisant tout le travail que vous avez fait.

Vous pouvez consulter ces rapports en cliquant sur le **calepin** qui se trouve en bas, à droite, de la fenêtre.



Comprendre un rapport :

Chaque ligne d'un rapport présente les étapes parcourues pour écrire correctement ce qui est dicté; dès qu'il n'y a plus d'erreur, un **OK** apparaît; quand le programme intervient pour vous aider, le mot **AIDE** apparaît à gauche de ce que cette aide a produit.

Vous pouvez faire **imprimer** le rapport.

Pour retourner à la carte de jeu, cliquez sur la flèche.

CONSEILS AUX PARENTS, ENSEIGNANTS ET TUTEURS

- Nous suggérons, si cela est possible, de ne pas permettre à l'apprenant de changer de liste tant qu'il n'a pas obtenu un résultat de 85 % pour la liste sur laquelle il travaille ou qu'il vient de terminer. De cette manière, l'apprenant pourra intégrer certaines connaissances qui l'aideront dans ce didacticiel comme dans toutes ses autres tâches d'écriture.

- Il est nettement préférable de laisser l'apprenant utiliser toute l'aide dont il croit avoir besoin. Vous verrez que, très vite, il cherchera à bien écrire ce qui lui est dicté en faisant d'abord appel à ses connaissances.